



Programme cofinancé par l'Union Européenne

MIAREM

Méthodologies Innovantes et Actions de Renforcement pour protéger
l'Environnement Méditerranéen
Programme IEV de Coopération Transfrontalière Italie-Tunisie 2014-2020
Appel à Projet Stratégiques 02/2019
Numéro de Référence: C-5-3.1-17

ALLEGATO 2 - AL CAPITOLATO SPECIALE - APPALTO PER LA ESECUZIONE DI UN SERVIZIO
PER LA REALIZZAZIONE DELLE ATTIVITA' 4.2 e 5.1 DEL PROGETTO MIAREM C-5-3.1-17
Computo metrico ed estimativo per la realizzazione di una singola opera di protezione

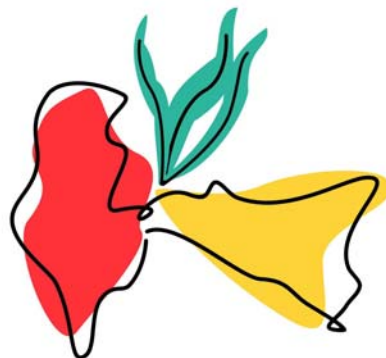
ANNEXE 2 - SPÉCIFICATION SPÉCIALE - CONTRAT D'EXÉCUTION D'UNE PRESTATION DE
SERVICE POUR LA MISE EN ŒUVRE DES ACTIVITÉS 4.2 ET 5.1 DU PROJET MIAREM
C-5-3.1-17
Calcul métrique et estimatif pour la construction d'un ouvrage de protection unique

UNICT



DICAR
Università di Catania
Dipartimento di ingegneria civile e architettura

Partenaire n. 3
Projet MIAREM



MIAREM

Computo metrico ed estimativo basato sul Prezzario unico regionale per i lavori pubblici della Regione Siciliana, aggiornamento 2022 - Stima per una singola opera di protezione

M = Lav. a Misura - C = Lav. a Corpo - E = Economia

| Numero e codice | Descrizione | MISURE | | | | Quantità | Prezzo (€) | Totale (€) |
|-----------------------------------|--|----------|--------|--------|-----------|--------------|-----------------|-------------------|
| | | N° parti | Lungh. | Largh. | Alt./Pesi | | | |
| | Supercapitolo - | | | | | | | |
| 1 3.1.4.3 (M) | Conglomerato cementizio per strutture in calcestruzzo in ambiente fortemente aggressivo classe d'esposizione XA3, XD3, XS2, XS3, (UNI 11104); classe di consistenza S3 - consistenza semi fluida: abbassamento (slump) da 100 a 150 mm, compreso la preparazione dei cubetti, il conferimento in laboratorio per le prove dei materiali, la vibratura dei getti, la lisciatura delle facce apparenti con malta di cemento puro ed ogni altro onere occorrente per dare il conglomerato in sito ed il lavoro eseguito a perfetta regola d'arte, esclusa l'eventuale aggiunta di altri additivi, da computarsi ove necessari ed escluse le casseforme e le barre di armatura. per opere in elevazione per lavori edili C35/45 | | | | | | | |
| | (Np=-4) | -4,000 | 1,500 | 1,500 | 1,500 | 3,38 | | |
| | (Np=-1) | -1,000 | 0,500 | 0,500 | 0,500 | -0,50 | | |
| | Sommano (m³) | | | | | 2,50 | 246,61 € | 616,53 € |
| 2 3.2.2 (M) | Casseforme per strutture intelaiate in cemento armato , di qualsiasi forma e dimensione escluse le strutture speciali, comprese le armature di sostegno e di controventatura, compreso altresì ogni onere per la chiodatura, il disarmo, la pulitura, l'accatastamento del materiale, il tutto eseguito a regola d'arte, misurate per la superficie dei casseri a contatto dei conglomerati. | | | | | | | |
| | Foro | 5,000 | 1,500 | 1,500 | | 11,25 | | |
| | | 4,000 | 1,500 | 0,500 | | 3,00 | | |
| | | 16,000 | 0,500 | 0,500 | | 4,00 | | |
| | Sommano (m²) | | | | | 18,25 | 46,02 € | 839,87 € |
| 3 7.1.4 (M) | Fornitura e posa in opere di opere in acciaio INOX tipo AISI 316 di qualsiasi sezione e forma, composti completi di ogni accessorio, cerniere, zanche, ecc. comprese le saldature e relative molature, tagli, sfridi ed ogni altro onere, comprese opere provvisorie occorrenti, opere murarie e quanto altro occorre per dare il lavoro completo a perfetta regola d'arte. | | | | | | | |
| | Barre ad aderenza migliorata maniglie di ancoraggio corpo morto diametro 14 mm 1.15mX1.208kg/m=1.389 | 4,000 | | | 1,389 | 5,56 | | |
| | Sommano (kg) | | | | | 5,56 | 23,46 € | 130,44 € |
| | Totale | | | | | | | 1.586,84 € |

NOTA: E' richiesto il confezionamento in stabilimento di n. 15 blocchi in calcestruzzo, completi di maniglie di afferraggio/ancoraggio, in numero di 4 per ciascun blocco, e la preparazione di n. 3 casseforme per i getti.